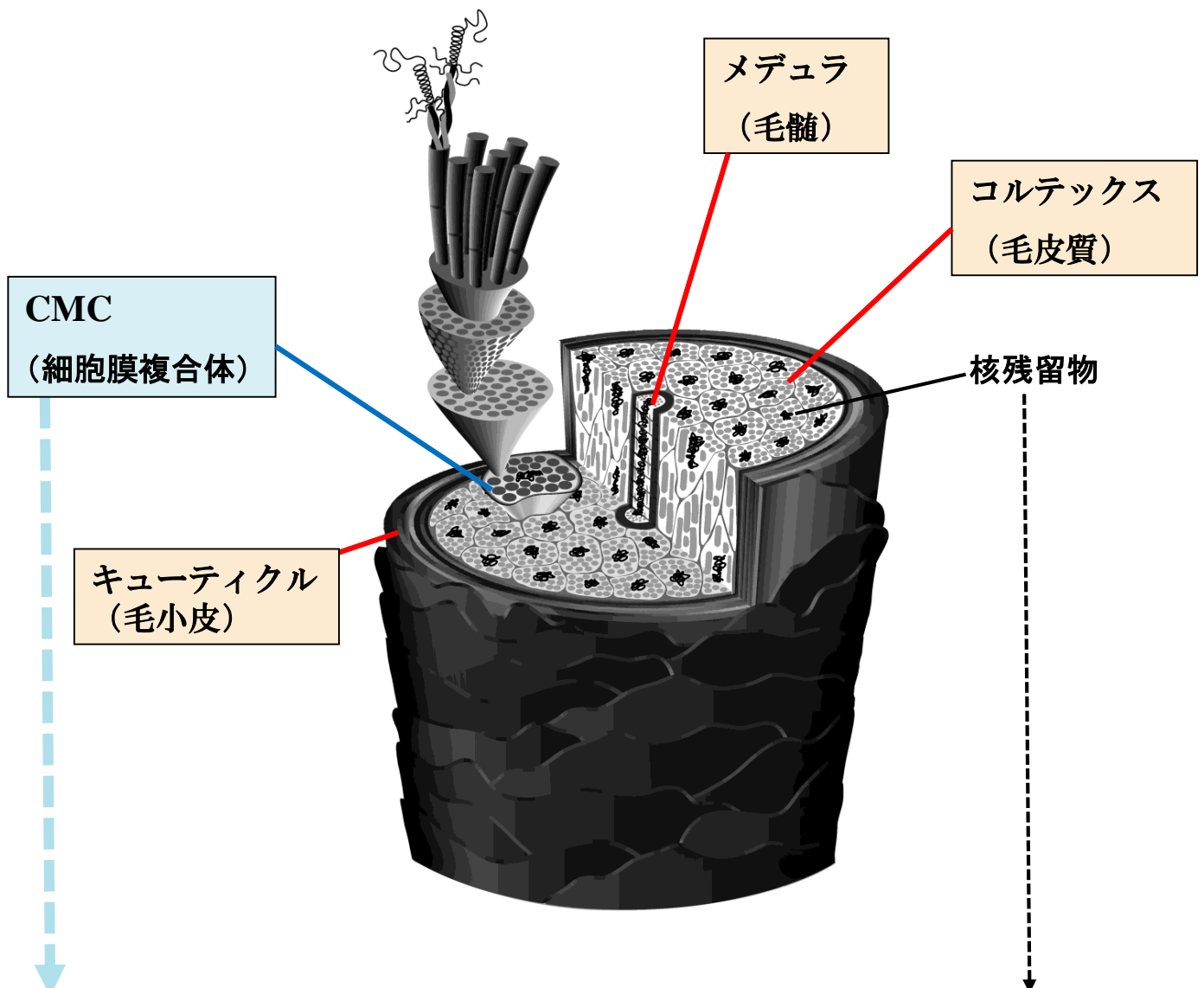


【03】毛髪の3層構造とCMC

— 階層構造と細胞膜複合体 —

《キューティクル(毛小皮)》海苔巻きのような3層構造をしている毛髪の最外層にある。
《コルテックス(毛皮質)》キューティクルの内側にあり複雑な構造をしている。
《メデュラ(毛髄)》3層構造の真ん中にある。毛髪の保護あるいは生命の保護という意味では、毛髄の中の空気が重要な役目を果たしている。



《細胞膜複合体(CMC)》コルテックスの中のコルテックス細胞を包んでいるのが細胞膜である。毛髪の場合には細胞膜複合体(CMC)と呼ばれている。CMCは毛髪全体の重量のわずか3%しかないが、水分の調整や染料の通り道となっている。

《核残留物》コルテックスの中の黒いものが核残留物。毛髪が活着しているときに細胞の働きをしていたDNAなどが、乾燥して毛髪が死んでしまった際の残留物がこの黒いもの(核残留物)となっている。