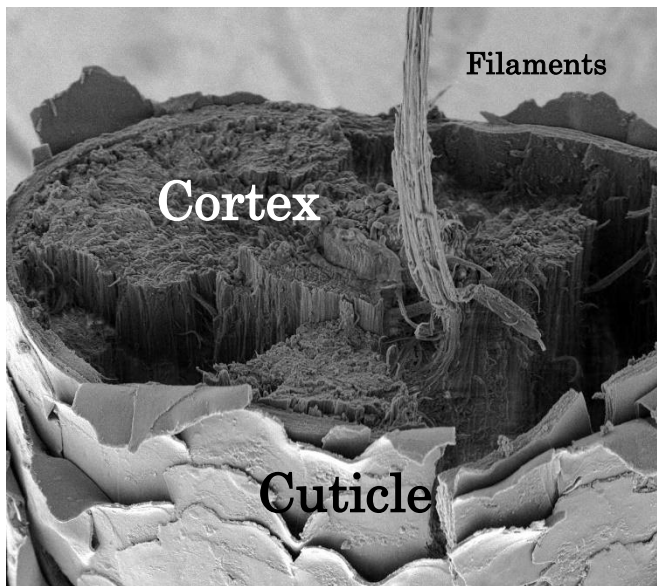


《毛髪の構造のサイズ》

毛髪を1万倍に拡大してみると、毛髪の直径は80センチ、キューティクルは4センチ。
αヘリックスは0.1 mm となる。



「こういった小さいことを知ることがいかに重要か。分子は目に見えないものだが、目に見える形で説明していきましょう。今の文明は、目に見えない分子や原子を考えていくことで作られたものです。だから目に見えない分子や原子を考えることが重要なんですよ」



毛髪の破断面

キューティクル層の数 8-10
重なり部分の比 4/5~5/6
繊維直径(μm) ~80

毛髪繊維の破壊断面の電子顕微鏡写真