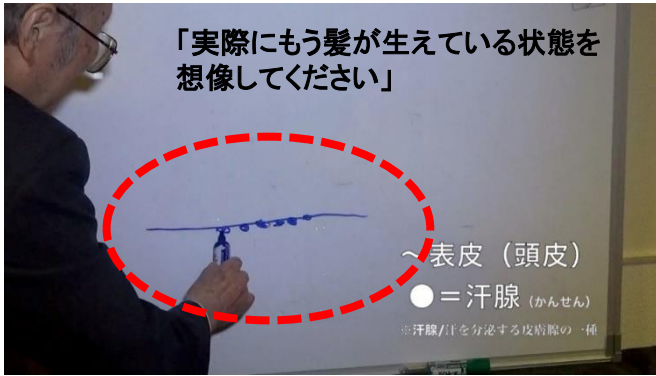


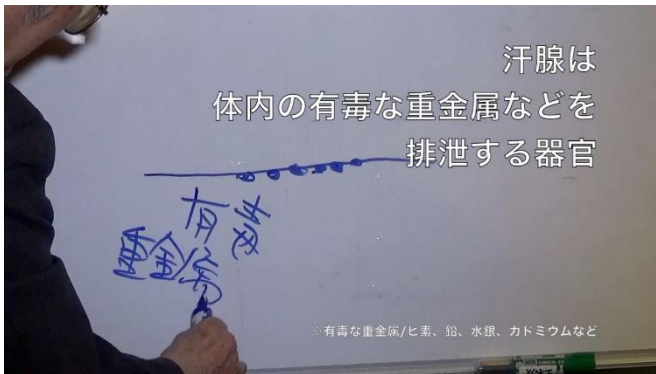
なぜ18-MEAの先端は回転する構造になっているのか？



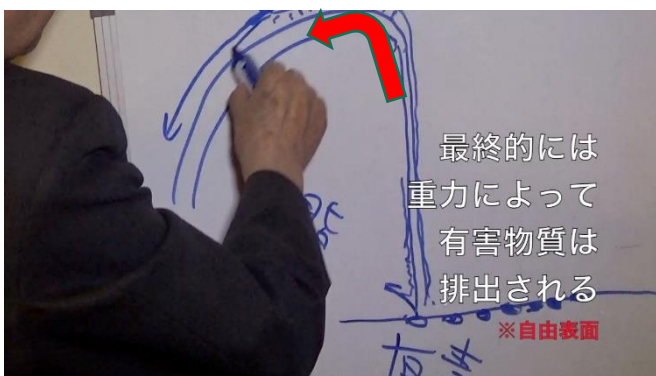
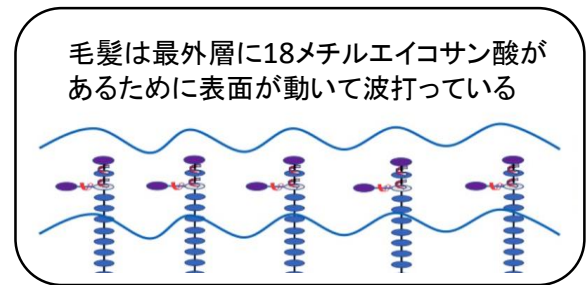
■頭皮には皮脂腺がある。

■皮脂腺はどういう役目をするか。体内にある有毒な重金属などを排出する重要な器官である。

※有毒な重金属/ヒ素、鉛、水銀、カドミウムなど



■皮脂腺から有毒な重金属などが脂と一緒に出てくる。皮脂腺から出てきた有毒な重金属や脂は、毛髪表面に吸着される。



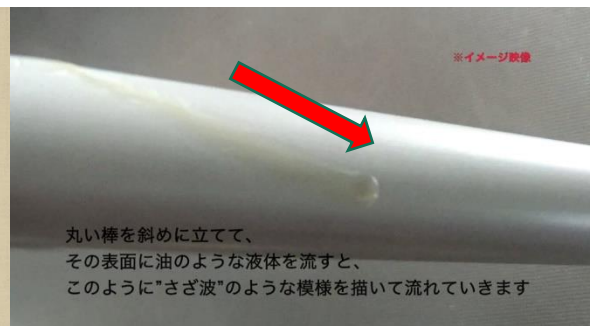
■体内の有毒な重金属は脂とともに皮脂腺から出てきて、毛髪表面を伝わっていく。そして**自由表面**に広がっていき、最終的には重力によって有害物は毛髪表面から排出される。

自由表面



「自由表面」とは…

毛髪表面を流れる液体の表面のことです。この自由表面は、重力と表面張力の影響を受けて、「さざ波」のように流れます。



「ここで理解していただきたいことは、体内の脂と一緒に排出された有毒物質が、円筒状の毛髪表面に密集している18-MEAの助けを借りて毛髪表面全体に広がっていく…ということなのです」